



FEASR



REGIONE DEL VENETO



Fondo europeo agricolo per lo sviluppo rurale: l'Europa investe nelle zone rurali



**Sistemi di Gestione della difesa dalle Fusariosi della spiga del frumento e Controllo delle contaminazioni da DON - SiGeCo DON**

# Il progetto SiGeCo DON

**Problema** :le fusariosi del frumento in questi ultimi anni sono in continua ascesa con effetti sulla produzione finale





# Progetto SiGeCo DON : obiettivi generali

- ❑ **Come definire sistemi di gestione e controllo della micotossina deossinivalenolo (DON) nel frumento**
- ❑ **fornire un quadro complessivo della contaminazione** da micotossina DON nel frumento raccogliendo le informazioni provenienti dal territorio, confrontando i vari fattori che influenzano (clima, terreno, tecniche agronomiche, pianta e patogeno)
- ❑ **creare una rete di cooperazione** tra diversi operatori della filiera, i quali possono collaborare al fine di sviluppare le migliori tecniche di gestione e controllo e accrescere, attraverso il progetto, le competenze necessarie per migliorare il problema DON
- ❑ **promuovere la conoscenza delle tecniche di gestione e controllo** delineati durante il progetto con appositi incontri aperti a tutti gli operatori del settore
- ❑ **promuovere la diffusione di conoscenze specifiche agli** utilizzando allerte, materiale informativo e divulgativo
- ❑ **favorire le competenze nelle tecniche** di gestione e controllo della micotossina DON e la problematica sanitaria ad essa legata agli operatori

# Progetto SiGeCo DON

## Aderenza agli obiettivi del PEI-Agri

- ❖ **Promuovere** l'uso efficiente delle risorse, la redditività, la produttività, la competitività, la riduzione delle emissioni, il rispetto del clima e la resilienza climatica nel settore agricolo e forestale, lavorando per sistemi di produzione agro-ecologici e operando in armonia con le risorse naturali essenziali da cui dipendono l'agricoltura e la silvicoltura.
- ❖ **Gettare ponti tra la ricerca e le tecnologie di punta, da un lato, e gli agricoltori**, i gestori forestali, le comunità rurali, le imprese, le ONG, i servizi di consulenza, dall'altro.

## Progetto SiGeCo DON

### **Risultati attesi:**

- **Esame delle varie tecniche colturali e varietali** al fine di indirizzare al meglio i produttori agricoli;
- **Identificazione della migliore tecnologia per l'individuazione in campo** della patologia (fusariosi);
- **Sistema di informazione con allerta per indicare agli agricoltori il preciso momento di intervento**, limitando così l'utilizzo di prodotti fitosanitari;
- **Approfondire le conoscenze** degli operatori agricoli attraverso corsi di formazione professionale
- **Individuare le migliori tecniche di separazione** dei grani contaminati in fase di lavorazione pre-stoccaggio;

*Tutte le attività in progetto ed i risultati attesi sono rivolti a garantire prodotti più salubri per una maggiore sicurezza alimentare*

# Partecipanti-A.T.I.



## Capofila

- › Consorzio Maiscoltori Cerealicoltori Polesani Soc. Cop.



## Partners Effettivi

- › Associazione Italiana Raccoglitori, Essiccatori e Stoccatore di Cereali e Semi Oleosi



- › Miotto Rag. Luisa

- › Cortilla Cereali di Marcello Carletto e C.

- › Zampini Annalisa



- › Istituto Regionale per l'Educazione e gli Studi Cooperativi



## Partner Associato

- › Istituto di Istruzione Superiore "Viola - Marchesini"

# MISURE E RISORSE

## **Misura 16.1.1: Costituzione e gestione dei Gruppi Operativi PEI**

Coordinamento Attività, Divulgazione, Animazione del Territorio, Informazione e Comunicazione, Amministrazione.

## **Misura 16.2.1 – Realizzazione di Progetto Pilota**

Stazioni Agrometeo, Software di analisi dati; App per smartphone, Rilevazione con Droni, Consulenza e Direzione Scientifica, Rilevazione sul campo, Mezzi tecnici Campi Prova.

## **Misura 1.1.1 – Azioni di Formazione Professionale**

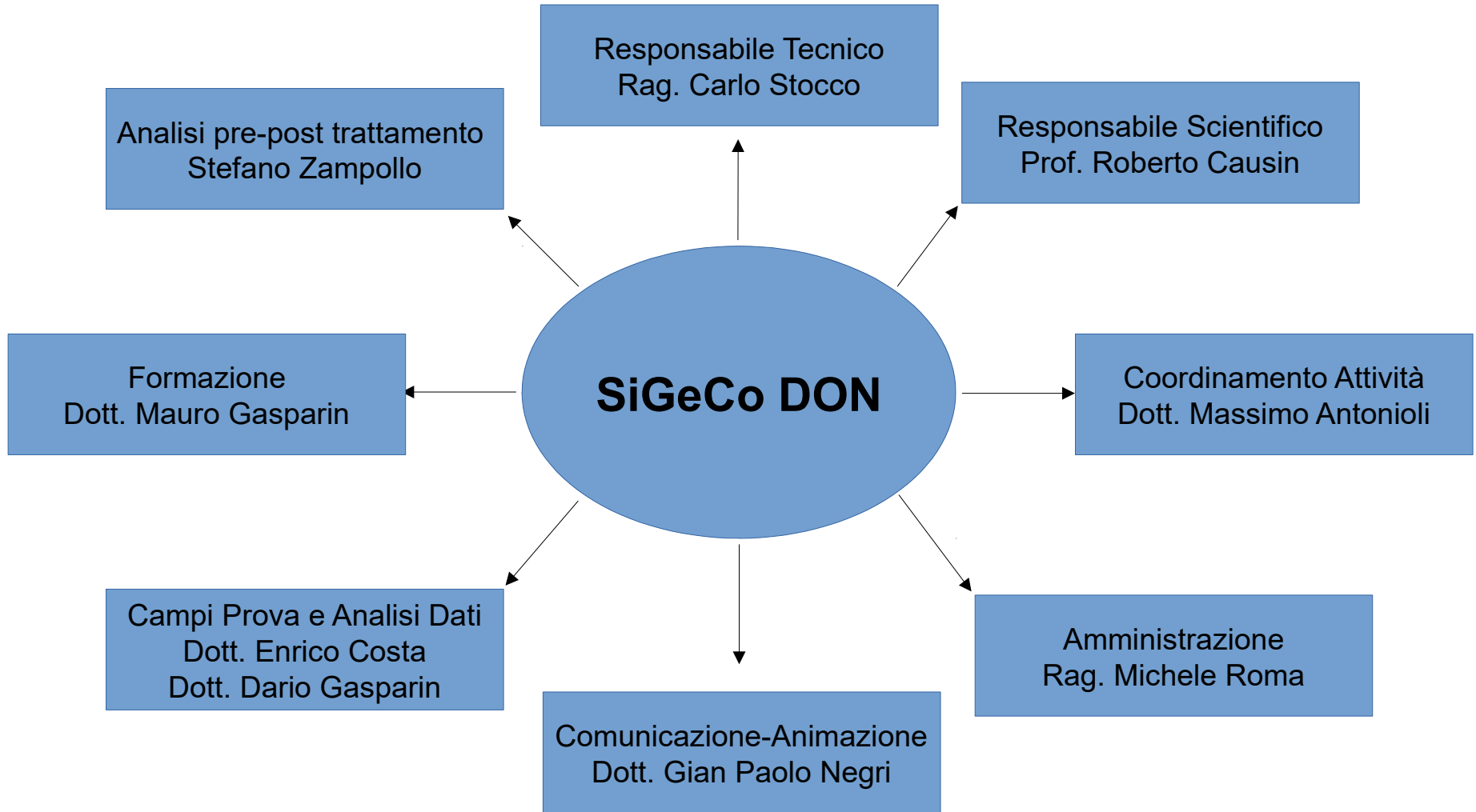
N. 10 corsi di Formazione: destinatari Imprenditori Agricoli.

## **Misura 4.2.1 – Investimenti per la Commercializzazione e la Trasformazione**

N. 4 Impianti di Selezione e Pulitura.

**TOTALE SPESA 1.480.573,76€ -SPESA AMMESSA 1.476.673,76-**  
**CONTRIBUTO 977.294,46**

# RUOLI E INCARICHI





# Attività 2018 e 2019

## Misura 16.1.1 – Costituzione Gruppi Operativi

ATTIVITA'	2018		2019	
	FATTA	NOTE	FATTA	NOTE
Convegni Divulgativi	SI	Maggio e Settembre	SI	2
Pubblicazione sito Web	SI	<a href="http://www.sigecodon.it/">www.sigecodon.it/</a>		Aggiunta Contenuti
Spazio Youtube	SI	SiGeCo DON		Aggiunta Contenuti
Attività Istituzionale Rete Rurale e Eip Agri	SI	3 Eventi	SI	Da Definire

# Attività 2018 e 2019

## Misura 16.2.1 – Realizzazione Progetto Pilota

ATTIVITA'	2018		2019	
	FATTA	NOTE	FATTA	NOTE
Campi Varietali	SI	1 – Partiti in extremis	SI	2 completi con nuove varietà
Stazioni Meteo	SI	Installate fine febbraio	SI	Pienamente Operative
Rilevazioni in Campo	SI	Presso Stazioni Meteo	SI	Intensificazione Attività
Software Previsionale	SI	1 software Partiti in extremis	SI	2 softwares Attività completa
App per Smartphone	NO	Si è Preferito Attendere	SI	Operativa
Rilevazione con Droni	SI	1 Volo su 1 Campo prova	SI	2 Voli su 2 Campi Prova
Analisi di Laboratorio	SI	Con Analisi Risultati	SI	Con Analisi Risultati

# Attività 2018 e 2019

## Misura 1.1.1 – Costituzione Gruppi Operativi

ATTIVITA'	2018		2019	
	FATTA	NOTE	FATTA	NOTE
Corsi di Formazione		In Preparazione Svolgimento nei mesi invernali	SI	2

## Misura 4.2.1 – Investimenti per Trasformaz. e Commercializz.

ATTIVITA'	2018		2019	
	FATTA	NOTE	FATTA	NOTE
Installazione Impianti	SI	Ultime Procedure		A Pieno Regime
Analisi Prodotto Pre e Post Raccolta	SI	Parziali ma non decisive	SI	A Pieno Regime

***Grazie per l'Attenzione!***