



FONDO EUROPEO AGRICOLO PER LO SVILUPPO RURALE: L'EUROPA INVESTE NELLE ZONE RURALI

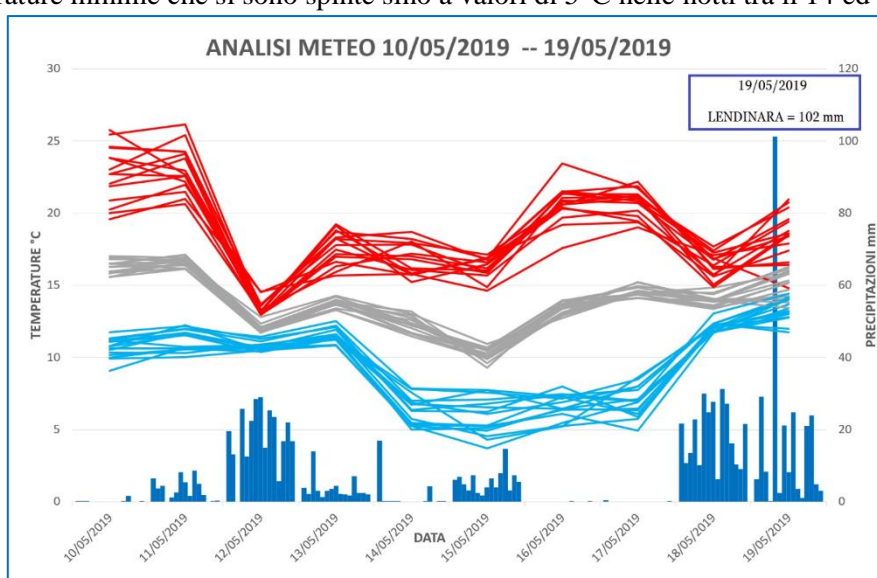
Report 3/2019 - SiGeCo DON

ANDAMENTO CLIMATICO

L'instabilità meteorologica segnalata con il report 2/19 a carico dell'inizio del mese di Maggio si è protratta anche fino a questi giorni.

Si segnalano i forti temporali di domenica 19/05 nella fascia del medio polesine (da Lendinara a Villadose) in particolare la stazione di Lendinara ha registrato, nella giornata, valori oltre i 100 mm di pioggia. Nel complesso i valori medi di piovosità si attestano sui 69 mm nel territorio monitorato, con grandi oscillazioni tra i valori massimi di 124 mm (Lendinara) e minimi di 28 mm (Baruchella).

Per quanto riguarda le temperature, a parte un lieve rialzo delle massime nei giorni 10/05 e 11/05, si riconferma quanto annunciato nel report precedente con temperature medie di 13-14°C; si segnala il dato delle temperature minime che si sono spinte sino a valori di 5°C nelle notti tra il 14 ed il 16 Maggio.



Piogge cumulate dal 09/05 al 15/05

MONITORAGGIO

I grani duri si trovano nelle fasi fenologiche di fioritura piena - fine fioritura, mentre per i frumenti teneri le fasi vanno da fine spigatura a fioritura piena a seconda della varietà.

Le abbondanti piogge e bagnature associate agli abbassamenti della temperatura hanno provocato un generale rallentamento del ciclo vegetativo dei frumenti come ipotizzato e segnalato nel precedente report. Le varietà di grano duro che si trovavano in fase di piena fioritura nella settimana dell'8 Maggio, specialmente le più precoci, potrebbero essere state esposte all'attacco dei Fusaria responsabili delle patologie della spiga.

Dai monitoraggi preliminari eseguiti presso il campo varietale dell'ITA "O.Munerati" in data 16/05/2019, iniziano ad essere visibili i primi sintomi di fusariosi a carico della spiga tuttavia con un'incidenza al momento ancora bassa; si segnala un tendenziale incremento delle patologie fogliari (septoriosi - ruggini) anch'esse con incidenze ancora medio-basse.

Tale situazione, non coincide con quanto atteso dai modelli previsionali, probabilmente a causa delle basse temperature che hanno rallentato il ciclo della pianta e ridotto parzialmente la virulenza dei patogeni.



Sintomi da complesso della septoriosi su Grano duro

ASPETTATIVE FUTURE

Con temperature medie attorno ai 13-15°C il rischio di infezioni fungine da *Fusarium* spp. è presente ma può essere considerato al momento ad un livello medio-basso.

Tuttavia, in mancanza di protezione della spiga nella fase di fioritura e con bagnature prolungate, il rischio di fusariosi della spiga non può essere sottovalutato, questo per la presenza di tre fattori:

1. *Fusarium graminearum* è un patogeno molto virulento;
2. Nel corso della giornata i valori di temperatura spesso ricadono nell'optimum per il fungo (18-20°C);
3. È previsto un rialzo delle temperature minime di 5 - 6°C che si attesteranno quindi su valori di 15-16°, condizioni favorevoli per lo sviluppo dei patogeni fungini.



*Primi sintomi da fusariosi su spiga di Grano duro
precoce fiorito dall' 8 al 15 Maggio*

CONCLUSIONI E SUGGERIMENTI

Si ricorda che la difesa fitosanitaria nei confronti delle patologie della spiga (*Fusarium* spp - *Microdochium nivale*) è efficace fino alla fine della fioritura; dopo tale stadio, inoltre, esistono delle limitazioni di utilizzo (vedi etichetta prodotti).

Per i grani più tardivi la difesa della spiga, qualora non fosse ancora stata eseguita, è ancora possibile.